

Standard	Standard + Emergency	Sensor	Sensor + Emergency	Input Power	Max Lumen Output	Dimension (mm)
RDS6018K4		RDS6018K4S		18W	2400	636x102x81
RDS12038K4	RDS12038K4E	RDS12038K4S	RDS12038K4SE	38W	5000	1176x102x81
RDS15055K4	RDS15055K4E	RDS15055K4S	RDS15055K4SE	55W	7200	1506x102x81

Standard : 220-240Vac 4 input power with Osram ELEMENT drivers
 Sensor : Standard with MERRYTEK motion and light sensor
 Standard + Emergency : Standard with auto-test inverter and LiFePO4 battery
 Sensor + Emergency : Sensor with auto-test inverter and LiFePO4 battery
 Standard 4000K, Ra>80, 3000 and 5000K available upon request



RoHS



ErP

IP66

Waarschuwing – Avertissement - Warnhinweise - Warning

• **WAARSCHUWING !**

Om elektrische schokken te voorkomen - Schakel altijd de elektriciteitsvoorziening uit vóór de installatie en het onderhoud.

• **ATTENTION !**

Pour éviter un choc électrique - Coupez toujours l'alimentation électrique avant l'installation et la maintenance.

• **WARNING !**

To prevent electrical shock - Always switch off electricity supply before installation and maintenance.

• **WARNUNG !**

Um einen Stromschlag zu verhindern.- Schalten Sie die Stromversorgung vor der Installation und Wartung ab.

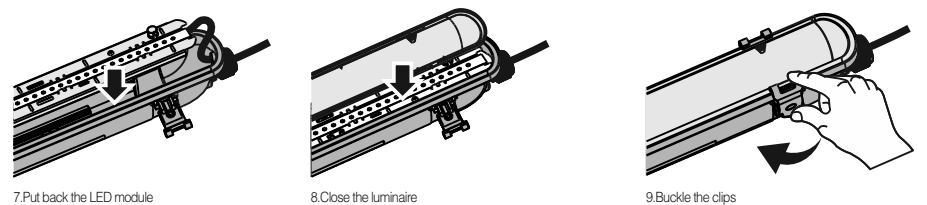
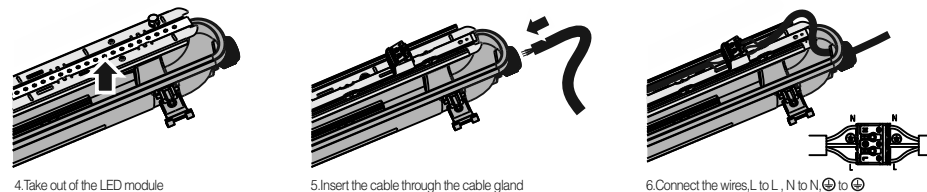
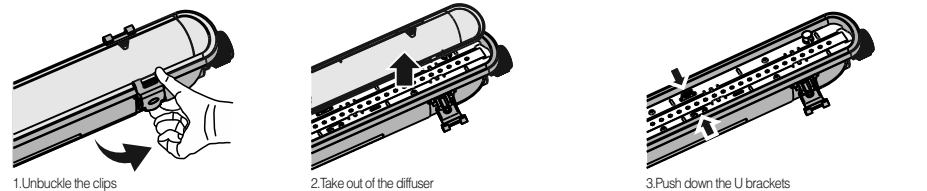
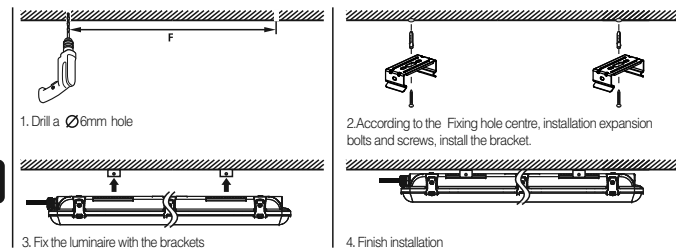
Installatie - Instructions d'installation - Installation - Montage

• Volg de volgorde van de installatie stap voor stap • Suivre la séquence de l'installation, étape par étape • Please follow the sequence of installation step by step • Beachten Sie vor Inbetriebnahme unbedingt die Reihenfolge der Installationsschritte.



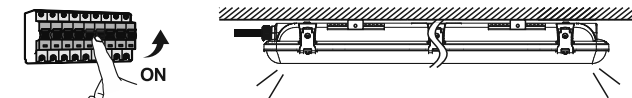
WARNING

Switch off the power supply before installation



WARNING

1) Switch off the power supply before installation
 2) Installation should be done by registered electricians



Extra info - Info supplémentaires - Additional info - Zusätzliche Info

Batterij type	LiFePO4
Voltage batterij	3000mAh-3,2 V
Wattage batterij	2.5 W
Laadtijd	24 u
Levensduur batterij	3-5 jaar / 1000 schakelingen
Lumen in nood-toestand	2.5W: 320 lm
Brandduur in nood-toestand	2.5W: 3 u
Testknop	ja
Kleur indicator LED testknop	
Permanent groen	Batterij laden of geladen
Groen knippert snel	Wekelijkse functionele test
Groen knippert langzaam	Duurtest van een half jaar

Type of battery	LiFePO4
Voltage of the battery	3000mAh-3,2 V
Wattage of the battery	2.5 W
Charging time	24 hrs
Lifetime of the battery	3-5 years / 1000 ignitions
Lumen in emergency mode	2.5W: 320 lm
Operating hours in emergency mode	2.5W: 3 hrs
Test button	yes
Color of the indicator of the test button	
Permanent green	Battery loading or loaded
Green flashes fast	Weekly functional test
Green flashes slow	Half-year duration test

Type de batterie	LiFePO4
Voltage de la batterie	3000mAh-3,2 V
Wattage de la batterie	2.5 W
Temps de charge	24 h
Durée de vie batterie	3-5 ans / 1000 allumages
Lumen en mode de secours	2.5W: 320 lm
Temps de fonctionnement en mode de secours	2.5W: 3 h
Bouton de test	Oui
Couleur de l'indicateur du bouton de test	
Verdure permanente	Batterie en charge ou chargée
Le vert clignote rapidement	Test fonctionnel hebdomadaire
Le vert clignote lentement	Test de durée semestrielle

Art der Batterie	LiFePO4
Spannung batterie	3000mAh-3,2 V
Wattleistung batterie	2.5 W
Ladezeit	24 St
Lebensdauer batterie	3-5 Jahre / 1000 Schaltungen
Lumen im Notmodus	2.5W: 320 lm
Brenndauer im Notmodus	2.5W: 3 St
Testtaste	ja
Farbes des indicators der Testtaste	
Dauergrün	Batterie laden oder geladen
Grün blinkt schnell	Wöchentlicher Funktionstest
Grün blinkt langsam	Halbjahres dauertest

*Emergency power supply by EFFORT

Veiligheid - Sécurité - Sicherheit - Safety



- Geschikt voor gebruik binnens- en buitenshuis.
- Utilisation intérieur et extérieur
- Innen & Außengebrauch
- In – outdoor use



- Toestel niet geschikt om te worden afgedekt met thermische isolatie.
- Luminaires non appropriées pour recouvrement d'un matériau isolant thermique.
- Luminaire not suitable for covering with insulating material.
- Das Gerät/ Die Leuchte darf nicht abgedeckt werden mit thermischer Isolation.

IP66

- Stofvrij. Beschermd tegen stortbuien.
- Protégé contre les poussières. Protégé contre les pluies torrentielles.
- Geschützt gegen Staub in schädigender Menge. Geschützt gegen sintflutartigen Regen.
- Limited protection against dust ingress. Protected against torrential rain.



- Correcte verwijdering van dit product (elektrische en elektronische afval)
- Élimination correcte de ce produit (déchet d'équipements électriques et électroniques)
- Correct disposal of this product (electrical & electronic equipment waste)
- Korrekte Entsorgung dieses Produkts (elektromüll)

- Dit product bevat een lichtbron met energie-efficiëntieklasse C
- Ce produit contient une source lumineuse de classe d'efficacité énergétique C
- This product contains a light source of energy efficiency class C
- Dieses Produkt enthält eine Lichtquelle der Energieeffizienzklasse C

- De elektrische installatie mag alleen door bevoegd personeel worden uitgevoerd volgens de voorschriften voor elektrische en mechanische veiligheid in uw land. Onjuiste plaatsing kan ernstige letsels en/of schade veroorzaken.
- L'installation électrique ne doit être effectuée que par du personnel qualifié, selon les règlements de sécurité électrique et mécanique dans votre pays. Une mauvaise installation peut entraîner des blessures graves et/ou des dommages matériels.
- The electrical installation should be carried out by qualified personal only, according to the regulations for electrical and mechanical safety in your country. Improper installation can result in serious injuries and/or damage to property.
- Die elektrische Installation sollte nur von qualifiziertem Personal nach den Vorschriften für elektrische und mechanische Sicherheit in Ihrem Land durchgeführt werden. Unsachgemäße Montage kann zu schweren Verletzungen und/oder Sachschäden führen.

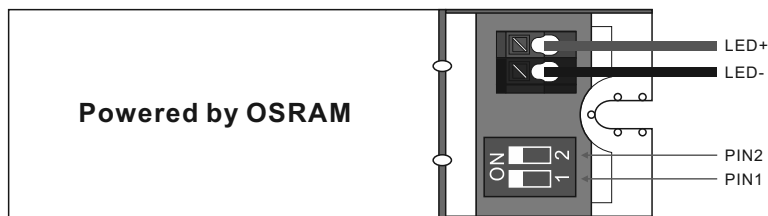
- Om veiligheidsredenen en garantie is het verboden om wijzigingen aan het apparaat aan te brengen.
- Pour des raisons de sécurité et garantie, il est interdit d'apporter des modifications à l'appareil.
- For safety and guarantee reasons it is prohibited to make any modifications to the unit.
- Aus Sicherheitsgründen und für den Erhalt der Garantie ist es nicht erlaubt Änderungen an dem Gerät durchzuführen.

UNI-BRIGHT nv

Belcrownlaan 13-Q - 2100 Antwerpen Belgium - T+32(0)3 6416140 - www.unibright.be

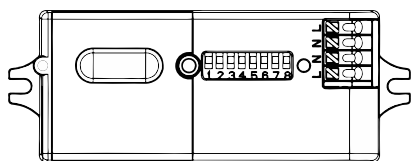
Input power

Input power & output Lumen setting by DIP-Switch on driver



PIN 1	PIN 2	0.6m	1.2m	1.5m
OFF	OFF	11W	22W	32W
OFF	ON	13W	27W	39W
ON	OFF	15W	33W	47W
ON	ON	18W	38W	55W

Sensor setting



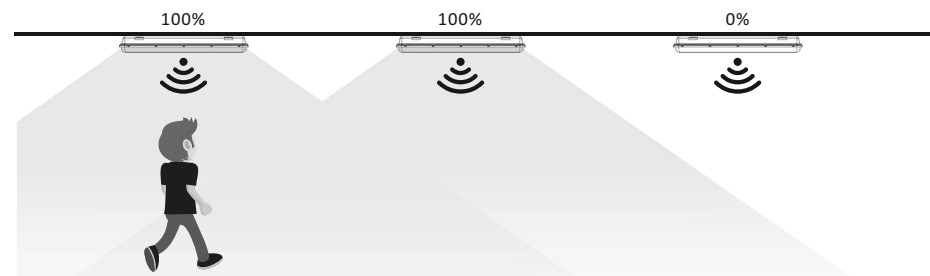
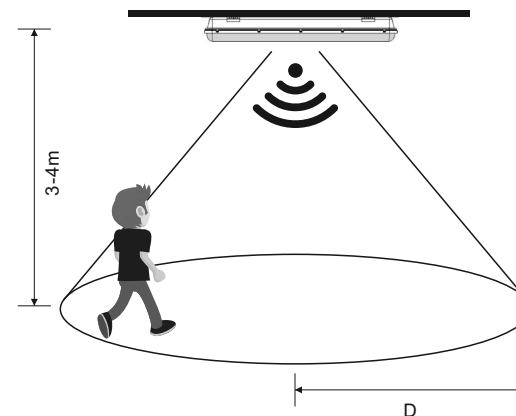
MC098S

Pin 1	Pin 2	Sensitivity	Sensing distance in normal condition
ON	ON	100%	6-8m
-	ON	75%	4-6m
ON	-	50%	2-4m
-	-	25%	1-2m

Pin 3	Pin 4	Pin 5	Hold time
ON	ON	ON	5s
-	ON	ON	30s
ON	-	ON	90s
-	-	ON	5min
ON	ON	-	20min
-	-	-	30min

Pin 6	Pin 7	Pin 8	Ambient Light level to be switched ON
ON	ON	ON	2Lux
ON	ON	-	10Lux
-	ON	-	30Lux
ON	-	-	50Lux
-	-	-	Disable

Sensor bereik - distance - Bereich



Remark : The Sensor bereik - distance - Bereich can be affected by the environment and can have longer or shorter Sensor bereik - distance - Bereich. Please do the setting in according to your need.

Override sensor : Quick switch ON/OFF 3 times within 2sec to override sensor function. Lights will switch on all the time. Power off and on again to recover sensor function.

C

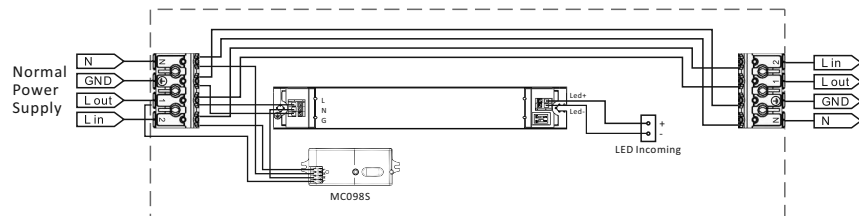
- Pour plus d'informations sur ce produit: www.unibrigh.be
Ce produit contient une source lumineuse de classe d'efficacité énergétique C.
- For more information about this product: www.unibrigh.be
This product contains a light source of energy efficiency class C.
- Voor meer informatie over dit product: www.unibrigh.be
Dit product bevat een lichtbron met energie-efficiëntieklasse C.
- Für weitere Informationen zu diesem Produkt: www.unibrigh.be
Dieses Produkt enthält eine Lichtquelle der Energieeffizienzklasse C.

Extra info - Info supplémentaires - Additional info - Zusätzliche Info

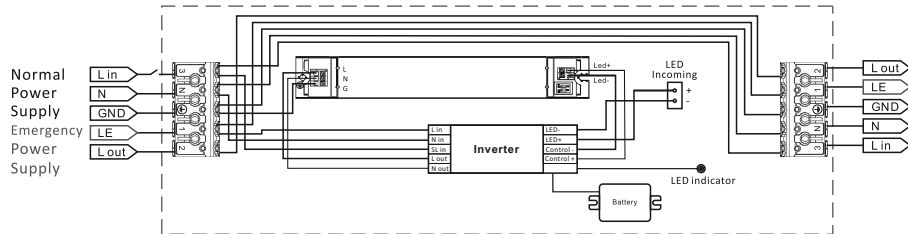
1. Wiring diagram of Standard models



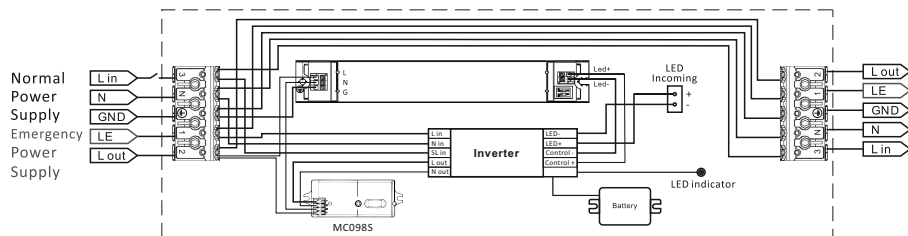
2. Wiring diagram of sensor models



3. Wiring diagram of models with Emergency supply (1.2m, 1.5m)

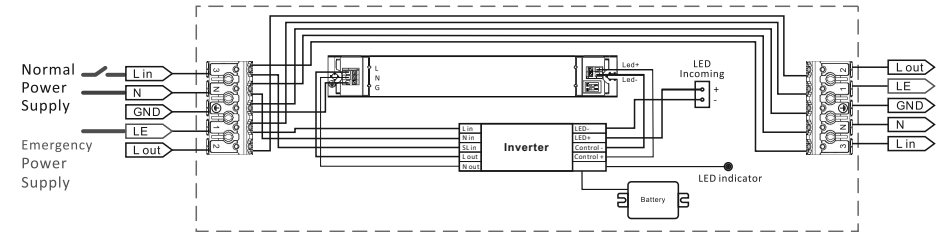


4. Wiring diagram of models with Sensor and Emergency supply (1.2m, 1.5m)

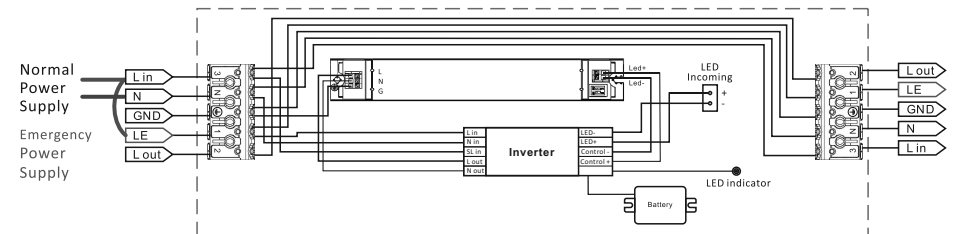


Different Emergency mode wiring

1. Switch ON/OFF and Emergency Power Supply wiring



2. Maintained type wiring



3. Non-maintained type wiring

